



# 上海意力**2011**年技术能力报告

**2011.08**



## 目录

- 产品分类
- 主要新品
- 主要技术能力介绍



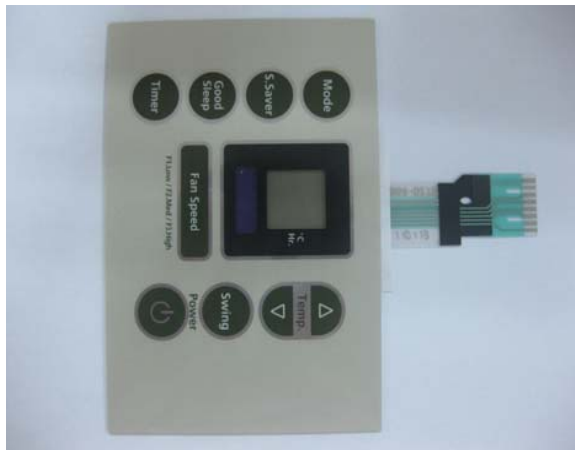
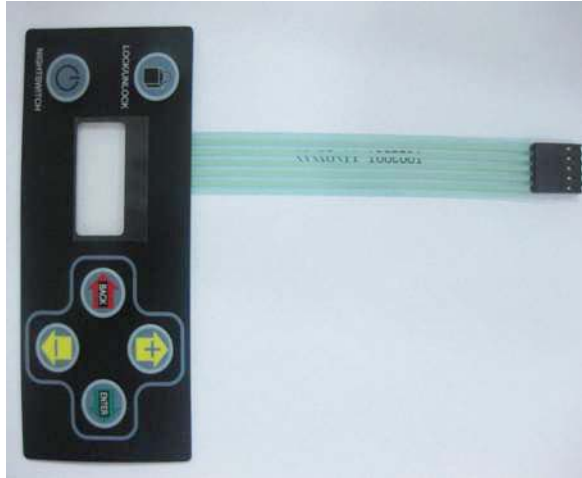
- **PET、PC**薄膜开关
- **FPC**薄膜开关
- **PCB**薄膜开关
- 硅胶薄膜开关
- 窗口光学胶（**OCA**）薄膜开关
- 滴胶按键薄膜开关
- 真空镀膜薄膜开关
- **EL**背光薄膜开关
- 带衬托板薄膜开关
- **PC、PET、TPU**铭版



根据特性,**SEE**生产的薄膜开关主要有以下结构:

- 1、**PET、PC触感型&平面型** 及硅胶面版
- 2、柔性银胶线路、**FPC**线路、**PCB**线路、**EL**线路
- 3、组装**LED**、电阻、传感器等元器件
- 4、可以按照客户要求防水、防紫外线设计
- 5、**EL**背光、**LGF** 背光
- 6、**ESD**防静电设计: 采用铝箔、印刷**AG** 或者**C**浆、**ITO film**

# PET、PC薄膜开关









# 硅胶薄膜开关





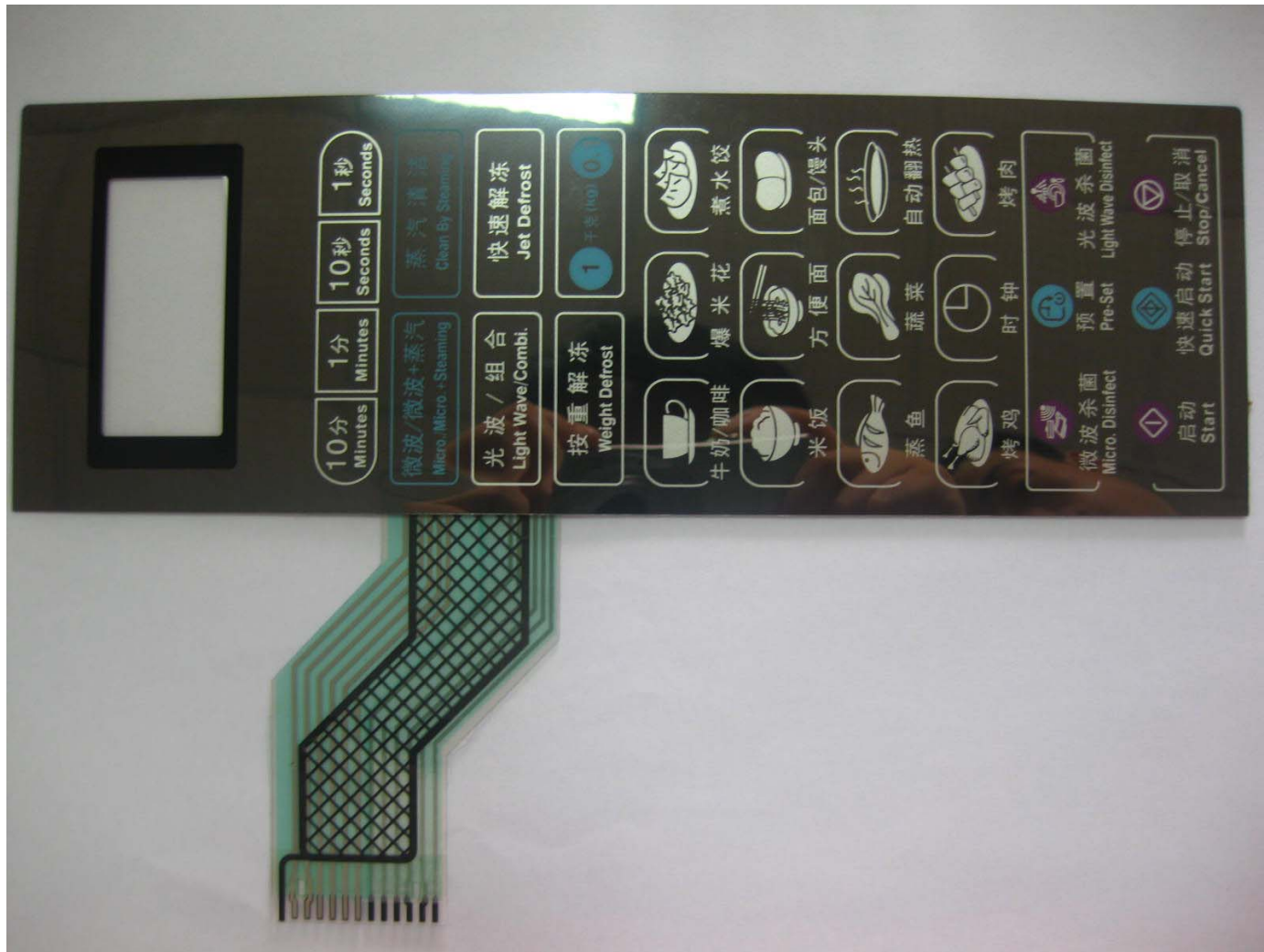
# 窗口光学胶（OCA）薄膜开关



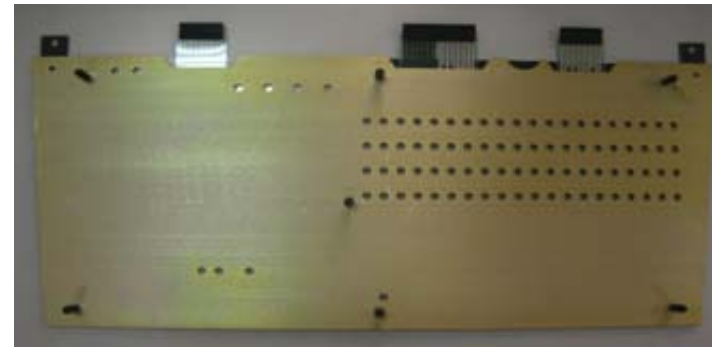




# 真空镀膜薄膜开关

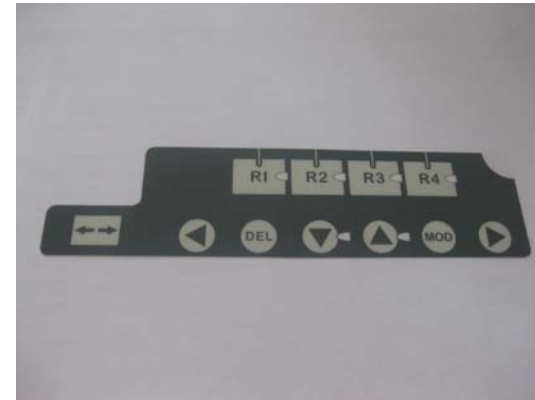








# PC、PET、TPU铭版





- **Duraswitch** 专利开关
- **LGF** 背光薄膜开关
- 电容式薄膜开关
- **3D** 印刷薄膜开关
- 可变式电阻开关



# Duraswitch 专利开关





# LGF背光薄膜开关





# 电容式薄膜开关



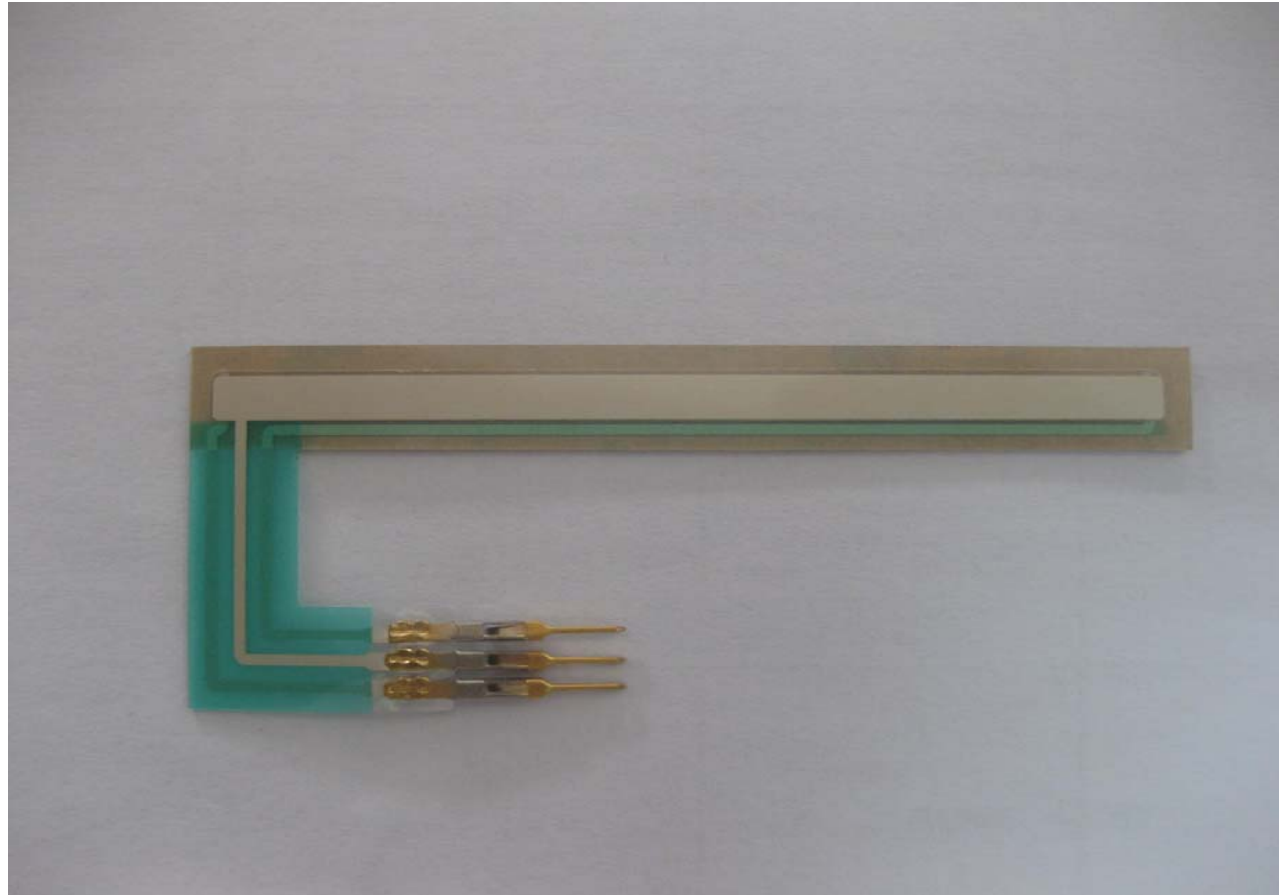


# 3D印刷薄膜开关





# 可变式电阻开关





# 主要技术能力介绍

## 外形

- 钢模冲切后产品公差为±**0.1mm**.
- 线路到边的最小距离**0.5mm**
- 冲孔的最小直径**0.5mm**
- 两直刀边的最小距离**1mm**



# 主要技术能力介绍

## 线路

- 印刷线路最小pitch 为**0.5mm**,最细线宽**0.25mm**.
- 走线到边的最小距离**0.5mm**
- 已制作最长线路**2m**
- **ESD**防静电根据客户要求制作
- 按键回路电阻一般为小**200**欧姆，可根据客户特殊要求设计工艺。



## 面版

- **3D图案设计**
- **四色网点印刷**
- **精细网点的加网线数可达100线**
- **最细线条宽度0.15mm**
- **已制作最长面版为800mm**



The End Thank You !